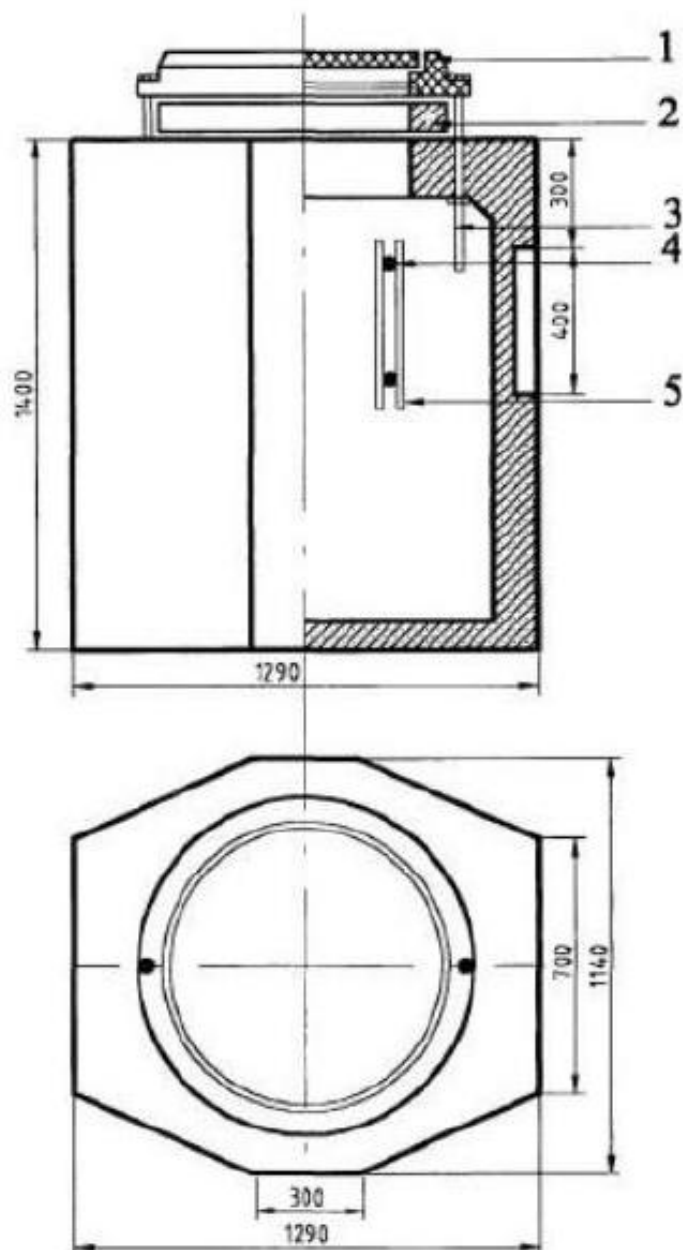


RKŠ-2-3 Ryšių kabelinis šulinys (dėtinės dalys, ketinis liukas)



RKŠ 2-3 gabaritai: 1290x1290x1400mm.

RKŠ 2-3 svoris: 1250kg.

Ketaus liuko MTT-L svoris: 100kg.

Pozicija brėžinyje	Pavadinimas	Kiekis gaminyje
1	Ketinis liukas	1
2	G/b žiedas po ketiniu liuku	1
3	Varžtas pritvirtinimui ketiniam liukui	2
4	Inkarinis varžtas M12	8